

OPIS I MAPA

Nr jednostki rejestrowej : 103
SAMORZĄD WOJEWÓDZTWA LUBUSKIEGO

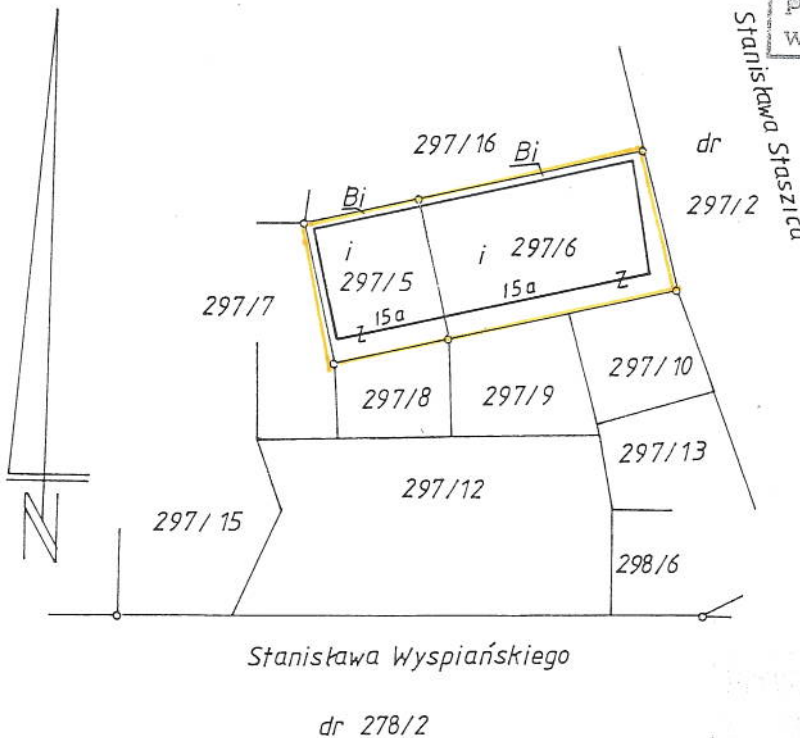
Nr Księgi Wieczystej: ---

imię i nazwisko właściciela (nazwa) :
użytkowanie wieczyste : LUBUSKI TEATR im. L. KRUCZKOWSKIEGO w ZIELONEJ GÓRZE
imię i nazwisko władającego (nazwa) :

WYPIS Z REJESTRU GRUNTÓW

Obręb	Numer		Bliższe określenie położenia	Rodzaj użytków	Klasa	Powierzchnia					
	mapy	działki				użytków			ogólna działki		
						ha	a	m ²	ha	a	m ²
18	3	297/5	Stanisława Wyspiańskiego 15 a	Bi	-	0	02	91	0	02	91
18	3	297/6	Stanisława Wyspiańskiego 15 a	Bi	-	0	05	80	0	05	80
suma powierzchni działek :						0	08	71	0	08	71
słownie : osiem arów siedemdziesiąt jeden metrów kwadratowych											

M APA
wrys z mapy ewidencyjnej
Skala 1:1000



Dokument niniejszy jest wypisem z opisowych danych ewidencji gruntów i budynków i jest przeznaczony do dokonania wpisu w księdze wieczystej.

Niniejszy wypis z rejestru gruntów i mapę (wrys) porządkowano według stanu z 2000 r.

Wykonał : Mariusz Lasocki
Ks. Rob. 372 / 99
D.Z. 2723 / 2000

Geodeta
[Signature]



Zielona Góra, dnia 11 SIE. 2000

PREZYDENTA MIASTA
(podpis)
mgr inż. Zdzisław Salczapański
NACZELNIK WYDZIAŁU
Geodezji i Gospodarowania Mieniem