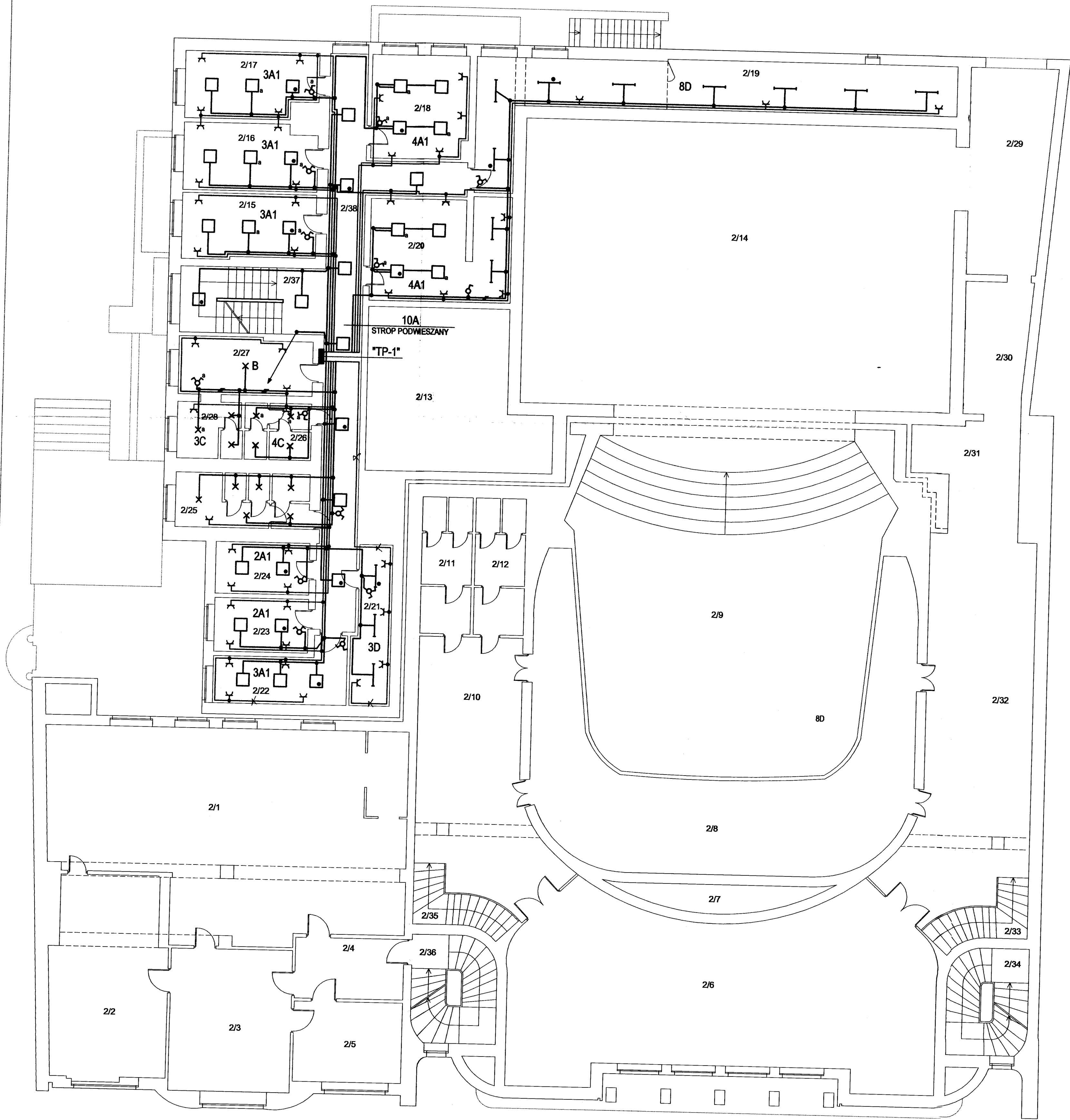


# TEATR LUBUSKI

2/1	sala prób	2/20	garderoba
227,07	parkiet	12,28	wykładzina
2/2	gabinet dyrektora	2/21	prasownia
264,65	parkiet	6,66	wykładzina
2/3	sekretariat	2/22	garderoba
11,79	wykładzina	13,66	wykładzina
2/4	korytarz	2/23	garderoba
20,01		6,75	wykładzina
2/5	gab. z-cy dyrektora	2/24	garderoba
9,10	wykładzina	15,09	wykładzina
2/6	hall front.	2/25	WC
6,55		15,00	łazienko
2/7		2/26	WC
8,34		14,19	łazienko
2/8	balkon	2/27	pokój gościnny
3,35		16,28	
2/9	puszka nad widownią	2/28	łazienka pok. gościnnego
1,29		15,33	
2/10	scena - hall	2/29	puszka nad sceną
15,95		54,23	
2/11	WC	2/30	zaplacze
6,36	łazienko	220,49	łazienko
2/12	WC	2/31	bufet
25,04	łazienko	44,61	wykładzina
2/13		2/32	hall
131,61		16,23	wykładzina
2/14	scena	2/33	klatka schodowa
26,04		29,28	
2/15	garderoba	2/34	klatka schodowa
10,86	wykładzina	29,28	
2/16	garderoba	2/35	klatka schodowa
10,40	wykładzina	29,28	
2/17	garderoba	2/36	klatka schodowa
85,97	wykładzina	29,28	
2/18	garderoba	2/37	klatka schodowa
16,27	wykładzina	29,28	
2/19	kostiumy	2/38	korytarz
3,81	wykładzina	29,28	



## LEGENDA:

- INST. ŚWIATŁA - YDYp 3x1,5mm<sup>2</sup> p/t OSPRZĘT p/t (WC - HERMETYCZNY ZLICOWANY Z TYNKIEM)
- INST. GN. WTYKOWYCH - YDYp 3x2,5mm<sup>2</sup> p/t - OSPRZĘT p/t (WC - HERMETYCZNY ZLICOWANY Z TYNKIEM)
- A OPRAWA LUG CLASSIC 4x18W p/t
- A1 OPRAWA LUG CLASSIC 4x18W n/t
- B OPRAWA DEKORACYJNA (ZYRANDOL)
- C OPRAWA RONDO 2x18W IP65
- D OPRAWA ATLANTYK 2x38W IP65

**SZYBKE SAMOCZYNNNE WYŁĄCZENIE ZASILANIA**

ZAKŁAD PROJEKTOWANIA I USŁUGI BUDOWLANO-INWESTYCYJNE			
MARPOL			
66-016 CZERWIEŃSK ul. LEŚNA 10 tel. (068) 327 81 60			
Obiekt:	MODERNIZACJA TEATRU LUBUSKIEGO	Projektant:	inż. Marek Seweryn
Adres:	ZIELONA GÓRA ul. NIEPODLEGŁOŚCI 3/5	upr. nr 196/77 ZG	
Temat:	RZUT II KONDYGNACJI	Podpis:	
Stadium:	PW	Skala:	Nr rys.
Branża:	ELEKTRYCZNA	1:100	4